

Der Honda S2000



HONDA
S2000

Im Rausch der Sinne.

Einleitung	7
Der äußere Eindruck	8
Die inneren Werte	14
Dynamik	20
Motorentechnik	24
Sicherheit	26
Aus Liebe zum Detail	32
Außendetails	34
Innendetails	36
Originalzubehör-Optionen	38
Farbpalette	42
Technische Daten	43
Ausstattung	44
Service & Garantie	46





The Power of Dreams: Das heißt für Honda auch bis an das Limit zu gehen – oder sogar ganz neue Grenzen zu setzen. Mit der Entwicklung des S2000 ist dies zweifellos einmal mehr gelungen. Schon sein Anblick lässt die Herzen höher schlagen. Die Kombination aus jahrelanger Rennerfahrung und preisgekröntem Design führte zu einem Traum-Roadster. Einem einzigartigen, kaum mit Worten beschreibbaren Fahrerlebnis.

Inspiziert von Rennsporttechnologie wurde der Honda S2000 zum Sinnbild für außergewöhnliche Qualität, Design und Leistung. Ein rundum innovativer Roadster, dessen Leistungsebenen ständig neu überraschen. Ein reinrassiger Sportwagen voller Kraft, Anmut und Schönheit. Ein Antrieb, in dem die weltweite Anerkennung für unsere Motorsporterfolge mitschwingt. Kein Wunder also, dass der Honda S2000 seit seiner Premiere 1999 jedes Jahr mit der Trophäe „Engine Of The Year“ ausgezeichnet wurde. Erstaunlich? Vielleicht weniger, wenn man weiß, dass Honda der weltweit größte Motorenhersteller ist.

Erleben Sie es selbst: Der S2000 vermittelt ein Gefühl lässiger Eleganz. Und er bietet dem ambitionierten Fahrer ein kultiviertes, kraftvolles Fahrerlebnis auf höchstem Niveau.



Im Honda S2000 verschmelzen Schönheit und Eleganz. Geschwungene Linien treffen auf scharfe Konturen. Aber ein sportlicher Auftritt hat nicht nur etwas mit Ästhetik zu tun. Natürlich haben wir beim Design zunächst an optimale Aerodynamik und sportgerechte Ergonomie gedacht. Jedes Detail an diesem Roadster befindet sich aus gutem Grund an seinem Platz – seine Höchstleistungs-Aerodynamik rührt nicht von ungefähr.



Die geschwungene Frontpartie und sanfte Neigungswinkel bringen höhere Geschwindigkeit und mehr Leistung. Der Honda S2000 schmiegt sich förmlich an die Straße – mit einer Fahrstabilität, die ihresgleichen sucht. Und die schnörkellose Silhouette des S2000 scheint den Fahrtwind fast mühelos zu teilen. Zweckmäßiges Design und atemberaubender Look werden eins.





Jedes Detail wurde mit Rücksicht auf die sportlich-elegante Form des Fahrzeugs abgestimmt. Nur drei Beispiele: die geschwungenen, besonders niedrigen vorderen und hinteren Stoßfänger. Die dreistrahligen Xenonprojektionsscheinwerfer (HID), die dem S2000 einen entschlossenen, sportlichen Touch geben. Die ovalen Doppelauspuffrohre, die so stark aussehen wie sie klingen. Nichts wirkt hier fehl am Platze. Das gesamte Außen-design verströmt Kontinuität, Präzision und Faszination.





Für den Honda S2000 ist auch ein Hard-Top aus Aluminium erhältlich. Dieses wetterfeste Zubehör verleiht dem Fahrzeug nicht nur ein umwerfendes Aussehen, sondern sorgt auch für ein erhöhtes Sicherheitsniveau und niedrigere Windgeräusche.







Mit Recht erwarten Sie Luxus, wenn Sie in einem Roadster der internationalen Spitzenklasse unterwegs sind. Der Innenraum sollte so gestaltet sein, dass er Ihnen während der Fahrt genug Bewegungsfreiheit gibt. Die Form der Sportsitze sollte Ihnen eine besonders bequeme Fahrposition ermöglichen. Genau das waren unsere Grundgedanken bei der Konzeption des Honda S2000. Damit Sie im S2000 ein ganz besonderes Gefühl genießen können: das Gefühl eins zu sein mit dem Fahrzeug. Die vielfach einstellbare Sitzposition gibt Ihnen während der Fahrt schützenden Halt. Und trotz kompromissloser Straßenlage können Sie puren Fahrkomfort spüren. Sogar die Pedale sind leichter zu bedienen, als Sie sich vorstellen können.



Wir haben spezielle Rennpedale aus Aluminium und Hartgummi entwickelt, die Sie schon durch leichtes Antippen kontrollieren können. Zwischen den Kopfstützen finden Sie ein Windschott, damit es auch bei offener Fahrt besonders komfortabel bleibt. Elegante Aluminiumelemente verleihen dem Innenraum ein stilvolles Ambiente. Die Stereoanlage wurde besonders sicher und diskret hinter einer Schutzblende angebracht. Auf Ihren Wunsch integrieren wir Lautsprecher in die Kopfstützen und Sie kommen auch bei offener Fahrt in den Genuss optimaler Klangqualität. Fazit: Der Honda S2000 ist eine Inspiration für den passionierten Fahrer, dem es auf bedingungslose Qualität, ein Höchstmaß an Komfort sowie viel Liebe zum Detail ankommt.



Inspiziert vom Motorsport haben wir das Wageninnere wie für einen Rennfahrer gestaltet. Auf den besonders tief installierten Sitzen, zwischen Mitteltunnel und Türschweller des Honda S2000 werden Sie sein Sportlerherz ganz direkt spüren. Sein extrem präzises Fahrwerk – ein extrem starkes Gefühl. Das Innenraumdesign des Honda S2000 sorgt für ein optimales Fahrgefühl und gibt Ihnen maximale Kontrolle. Sämtliche Knöpfe, Griffe und Kontrolltasten sind sofort mühelos erreichbar und jeweils nur einen Fingertip voneinander entfernt.



Vom perfekten Digitaldisplay der Armaturentafel sind alle Leistungsdaten einfach und schnell ablesbar. Jedes Einzeldetail wurde im Hinblick auf höchste Nutzerfreundlichkeit entwickelt und spiegelt das innovative Design von Honda wider. Natürlich bewirkt unser intelligentes Cockpit-Setup aber vor allem eines: dass Sie sich voll und ganz auf das Fahren konzentrieren können. Nichts soll Sie vom S2000-Fahrvergnügen ablenken.



Damit Sie echtes Rennwagengefühl in einem zweisitzigen Roadster spüren können, haben wir uns mit konventionellem Design nicht zufrieden gegeben. Damit Fahrerlebnis auf internationalem Spitzenniveau entsteht, haben unsere Ingenieure über die reine Motorfunktion hinaus gedacht. Sie fragten sich, wie Chassis und Radaufhängung die Leistung eines Fahrzeugs noch positiver beeinflussen könnten. Also konstruierten sie ein radikal neues, festes Chassis. Im Honda S2000 bleiben selbst beim Fahren mit offenem Dach die exakte, schnell ansprechende Lenkung



und das präzise Handling voll erhalten. Das hochsteife Chassis sorgt in Kombination mit unserer einzigartigen Double-Wishbone-Einzelradaufhängung dafür, dass sich alle Räder jeweils im rechten Winkel zur Fahrbahn auf und ab bewegen können. Dadurch ist immer ein Maximum an Reifenprofil in Kontakt mit der Straße. Das alles, verbunden mit einem souveränen Heckantrieb, macht aus dem Honda S2000 einen Roadster, der sich so sicher und selbstverständlich fährt, wie Sie es sonst nur von einem Coupé kennen.



In jedem Detail des Honda S2000 spiegelt sich sein Leistungsniveau wider, das man sonst nur von Rennwagen kennt. Die Schaltung wurde so gestaltet, dass die Gänge auch bei hohen Drehzahlen mühelos und geschmeidig gewechselt werden können. Der rote Startknopf in der Armaturentafel ist ein kraftvolles Symbol für Hondas große Renntradition mit unzähligen Grand-Prix-Siegen. Einfach den Zündschlüssel drehen, den Startknopf drücken – und den unbändigen Antrieb spüren. Der Honda S2000 liefert Sportvergnügen in Reinkultur.





HONDA
S2000



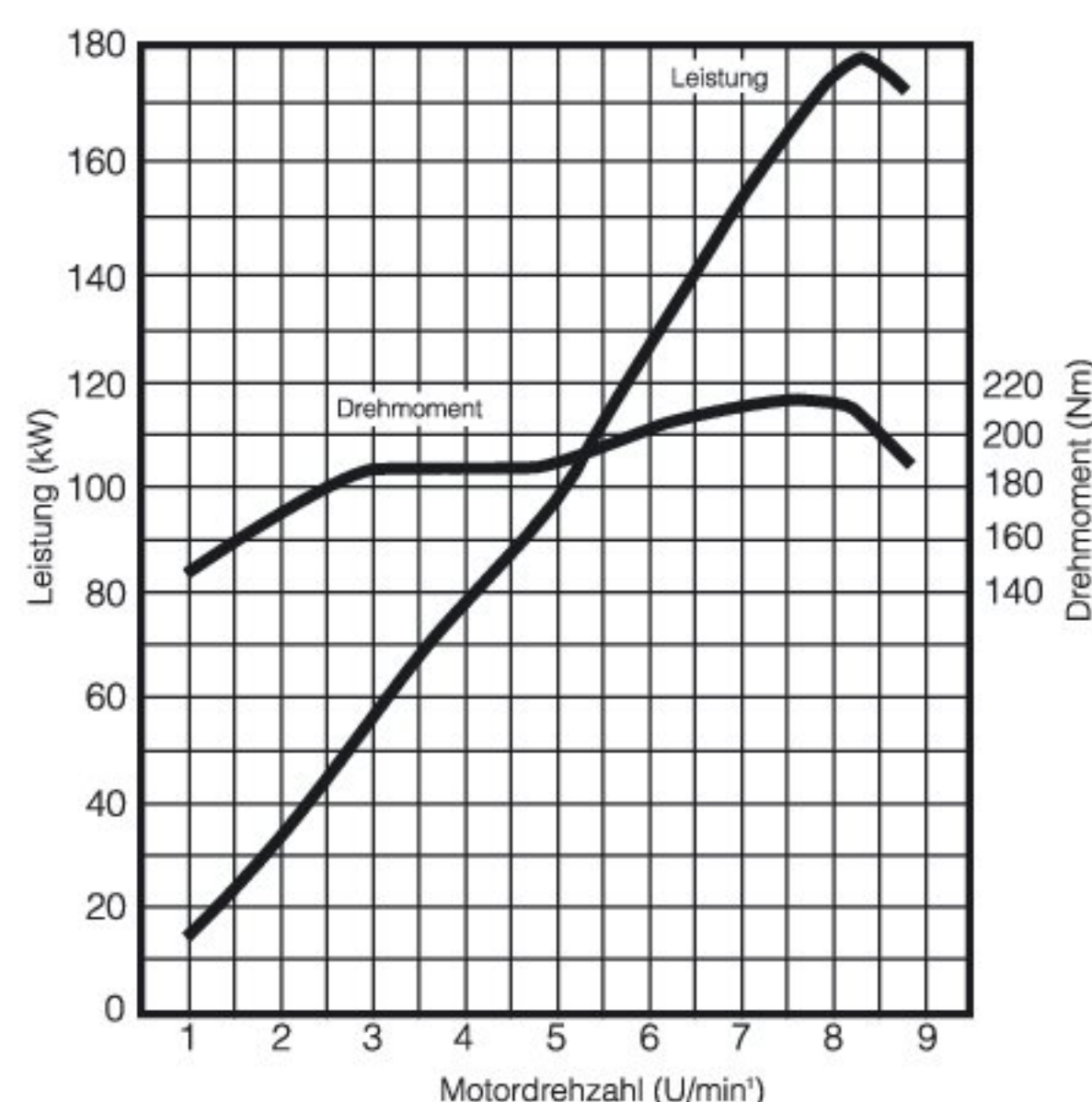
Der erste Formel-1-Rennwagen von Honda.



Honda Power-Boot.



Erfolgreich im Motorradrennsport.



Der Honda DOHC-VTEC-Motor sorgt auch im niedrigen Drehzahlbereich für Höchstleistung.

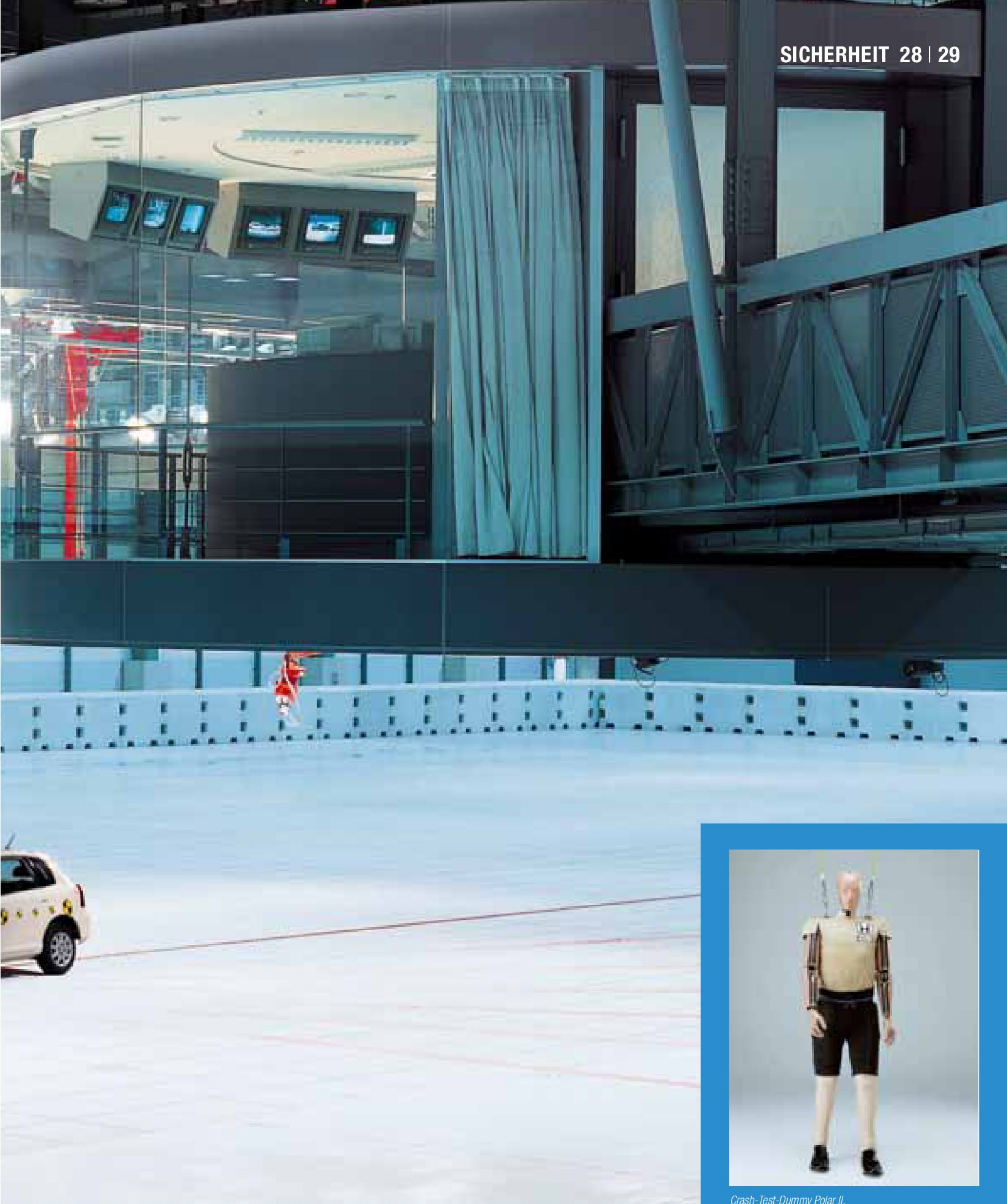
Von jeher ist die Rennstrecke das Testumfeld unserer Ingenieure. Diese Arbeit fordert sie immer wieder heraus, innovative Denkansätze zu finden. Und das ist unabdingbar für eine Ingenieurslaufbahn bei Honda. Dabei beschränken wir uns nicht auf eine einzige Renn Disziplin. Mehr WM-Siege als jeder andere, 40 Jahre Erfolg beim Isle of Man TT, mehr als 550 Motorrad-Grand-Prix-Siege und unsere eigene Viertakter-Powerboot-Rennserie stellen unserer Motorentechnologie ein exzellentes Zeugnis aus. Aus den Erfahrungen dieser Einsätze entstehen modernste Technologien, wie sie auch im Honda S2000 zu finden sind. Dank einer neuartigen Konstruktionsmethode schuf Honda einen 2,0-Liter-Motor, der den Honda S2000 in nur 6,2 Sekunden von 0 auf 100 km/h beschleunigt. Die Leistung von satten 120 PS pro Liter Hubraum, ist ein Wert, der sonst nur im Rennsport erreicht wird. Das Geheimnis dieses hohen Leistungsniveaus ist ein außerordentlich leichter, kompakter Vierzylinder-Motor. Dieser Motor nutzt unsere einzigartige VTEC-Technik, die den Ventilhub und die Dauer der Ventilöffnung während der Einspritzung optimiert. Dadurch ist der Honda S2000 schon im unteren Drehzahlbereich besonders drehmomentstark, aber auch dynamisch, drehfreudig und kraftvoll bei hohen Touren. Diese und weitere Details, wie ultraleichte Ventildfedern und extrem reibungsarme Beschichtungsmaterialien, machen den S2000 zu einem wahren Technikwunderwerk.







Der Honda S2000 wurde strengsten Sicherheitstests unterzogen und dabei extrem hart auf die Probe gestellt. In unserem Crashtest-Center in Tochigi, der weltweit größten überdachten Crashtest-Anlage, prüfen wir das Aufprallverhalten bei Kollisionen aus jedem denkbaren Winkel. Genauso, wie es in der Realität passieren könnte. In die Fahrzeugkarosserie wurden spezielle Knautschzonen integriert. Sie stellen sicher, dass sich alle betroffenen Teile bei einem Unfall wesentlich kontrollierter verformen. Bei einem Seitenaufprall wird die Kollisionsenergie sofort in den Mit-

*Crash-Test-Dummy Polar II.*

teltunnel der Karosserie weitergeleitet. Das bedeutet maximalen Schutz und minimale Stoßbelastung für Sie und Ihren Beifahrer. Die extrem stabilen Überrollbügel befinden sich hinter den Sitzen. Diese wurden mit innen verstärkten Stahlseilen direkt an der Karosserie befestigt und garantieren einen noch besseren Schutz der Insassen. Denn Sicherheit ist bei Honda immer oberstes Gebot.



Am Anfang stand unsere Rennsportleidenschaft – doch unmittelbar daran geknüpft war stets das Bemühen um optimale Sicherheit. Weil wir dieses Thema so ernst nehmen, finden Sie auch im Honda S2000 eine Vielzahl an Sicherheitselementen. Fahrer- und Beifahrerairbag gehören ebenso zur Standardausstattung wie Gurtstraffer, die Sie bei einem Aufprall automatisch noch enger umschließen. Auch ABS (Antiblockiersystem) und EBD (elektronische Bremskraftverteilung) sind Bestandteile der Grundausstattung. Sogar die Dreifach-Klarglas-Schlussleuchten des S2000



erhöhen Ihre Sicherheit, da das neuartige LED-Design die Helligkeit steigert. Dadurch kann die Reaktionszeit des Fahrers hinter Ihnen entscheidend verkürzt werden. Der Honda S2000 verfügt außerdem über eine Wegfahrsperre, die bei jedem Einführen des Zündschlüssels einen neuen Sicherungscode generiert. Herzstück der Alarmanlage ist ein Ultraschall-Sensor, der selbst bei offenem Verdeck jedes verbotene Eindringen entdeckt.







Die dreistrahligen Xenonprojektionsscheinwerfer (HID) sorgen für beste Beleuchtung selbst bei schlechten Lichtverhältnissen. Sie werden geschützt durch eine aerodynamisch geformte, stoßfeste Scheinwerferabdeckung.



Die 17-Zoll-Aluminiumfelgen sehen nicht nur beeindruckend aus, sondern verbessern auch die Bodenhaftung.



Die Zusatzblinker befinden sich etwas höher seitlich am Honda S2000 und sorgen dort für maximale Sichtbarkeit. Ihre neutrale Farbgebung lässt sie mit der sanften Fahrzeugkontur verschmelzen.



Durch dieses Chromzeichen wird der hochwertige Eindruck des Sportwagens perfekt unterstrichen.



Auch wenn die Sonne mal nicht scheint, werden Sie es lieben, den Honda S2000 zu fahren. Beheizte Außenspiegel sorgen dann für beste Sichtverhältnisse.



Die Türöffner wurden in der jeweiligen Karosseriefarbe nahtlos eingepasst und unterstreichen die Stromlinienform des Sportwagens.



Eine flexible Antenne sorgt beim eingebauten Radio des Honda S2000 für exzellenten Empfang.



Die hochintensiven Klarglas-Schlussleuchten mit LED-Technologie wirken besonders sportlich.



Das hochwertige, intensive Licht der hinteren Bremsleuchte sorgt für zusätzliche Sicherheit. Es fügt sich nahtlos in die Formgebung der Kofferraumabdeckung ein.



Der auffällige, oval verchromte Auspuff unterstreicht den eindrucksvollen, sportlichen Auftritt des Honda S2000.



Dank eines faltbaren Windschotts zwischen den Kopfstützen werden Luftturbulenzen im Innenraum entscheidend reduziert.



Die standardmäßige, kraftvolle Scheinwerfer-Reinigungsanlage gewährleistet eine effektive Lichtausbeute der dreistrahligen Xenon-Projektionsscheinwerfer (HID).



Schon beim Einstieg in Ihren Sportwagen empfängt Sie das hochwertige Namensschild des S2000.



Speziell für den Honda S2000 wurden Pedale aus Aluminium mit Hartgummi entwickelt, die hocheffizient reagieren.



Das Honda Emblem signalisiert höchste Qualität und stilvolles Ambiente.



Um Ihr Radio vor neidischen Blicken zu schützen, kann es hinter einer Abdeckung aus gebürstetem Aluminium verborgen werden.



Das integrierte Entertainment-System des Honda S2000 mit hochmodernem Radio und CD-Player.



Für zusätzlichen Komfort finden Sie in der Mittelkonsole ein Ablagefach und zwei Tassenhalter. Die Abdeckung öffnet sich bequem auf Fingerdruck.



Ein sportlich-futuristisches Digitaldisplay bestimmt die Instrumententafel des Honda S2000.



Sollten Sie einmal nicht mit offenem Dach fahren, können Sie mit der Klimaanlage die Innentemperatur regeln.



Überaus praktisch in den Griff der Fahrertür integriert: die Bedienelemente für die elektrischen Fensterheber und zur Feineinstellung der Außenspiegel.



Ein einzigartiger Zündschlüssel mit Wellenprofil sorgt für zusätzliche Sicherheit. Bei jeder Nutzung des Schlüssels ändert sein innovatives Zündsystem automatisch den Sicherheitscode.



Natürlich handelt es sich beim Honda S2000 um einen reinrassigen Roadster. Trotzdem bietet er einen großzügigen Kofferraum mit mehr Platz, als Sie ahnen.



So viel sportlicher Stil muss sein: der Startknopf – wie bei einem Rennwagen.



Für optimalen Sound auch bei offener Fahrt können kompakte Zusatzlautsprecher in das Rückenteil der Kopfstützen integriert werden (auch für die Vorgängermodelle des neuen S2000 erhältlich).



Als optisches Highlight und zur Fortsetzung der schwungvollen Linienführung des S2000 sind spezielle Seitenschweller-Verkleidungen erhältlich. Diese verbessern zusätzlich die Luftführung an den breiten Hinterreifen.



Um der Kontur des Roadsters einen noch entschlosseneren Ausdruck zu verleihen, ist wahlweise ein Frontspoiler erhältlich.



Der Heckspoiler sieht hervorragend aus und verleiht dem Auto einen weiteren sportlichen Akzent.





BASISFARBEN



Nürburgring Blue Metallic



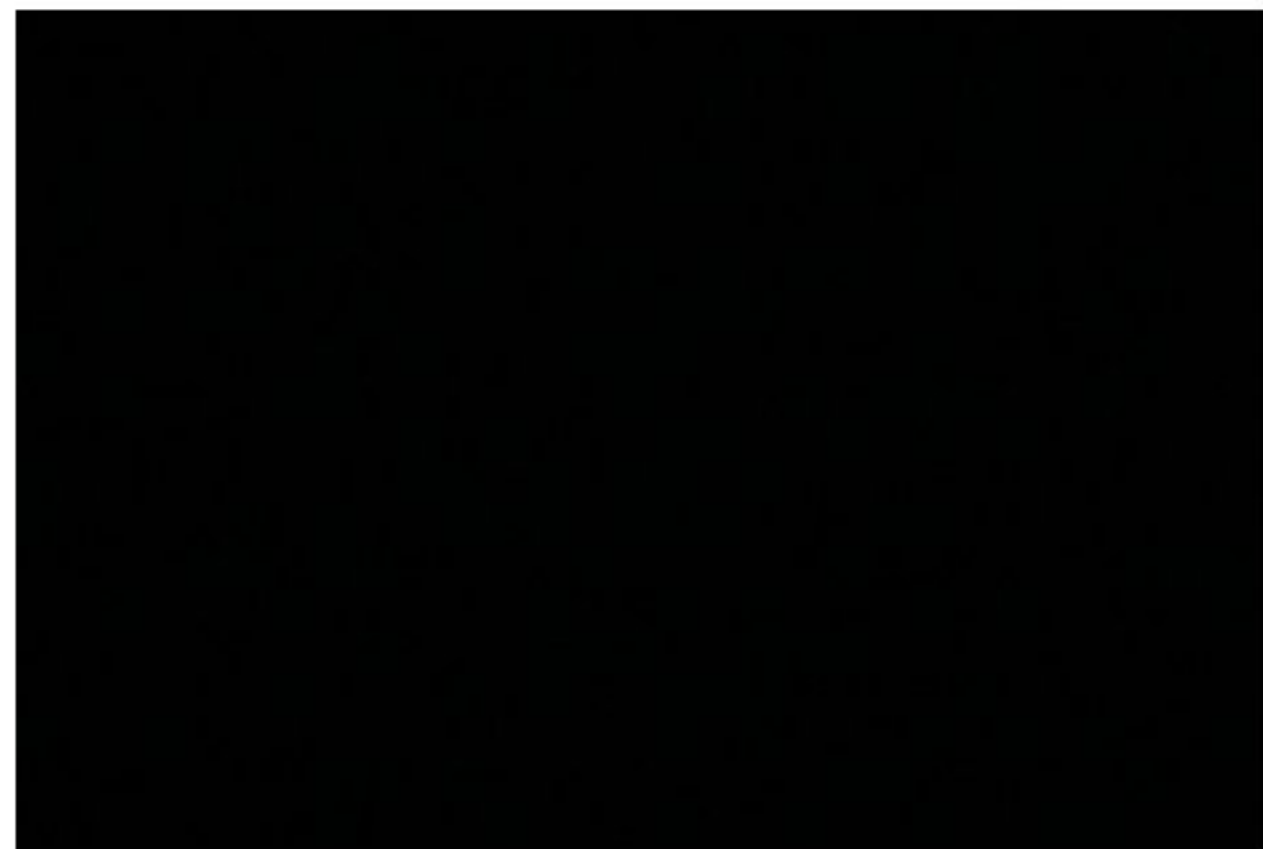
Royal Navy Blue Pearl



Moon Rock Metallic



Silverstone Metallic



Berlina Black



New Indy Yellow Pearl



Ascari Red

Basisfarben	Innenausstattung	Lederfarbe	Soft-Top
Nürburgring Blue Metallic	blau	blau	blau
Royal Navi Blue Pearl	schwarz	schwarz	schwarz
Royal Navi Blue Pearl	schwarz	beige	schwarz
Moon Rock Metallic	schwarz	schwarz	schwarz
Moon Rock Metallic	schwarz	beige	schwarz
Moon Rock Metallic	schwarz	rot	schwarz
Silverstone Metallic	schwarz	schwarz	schwarz
Silverstone Metallic	schwarz	rot	schwarz
Berlina Black	schwarz	schwarz	schwarz
Berlina Black	schwarz	beige	schwarz
Berlina Black	schwarz	rot	schwarz
New Indy Yellow Pearl	schwarz	schwarz	schwarz
Ascari Red	schwarz	schwarz	schwarz
Sonderfarben	Innenausstattung	Lederfarbe	Soft-Top
Lime Green Metallic	schwarz	schwarz	schwarz
Monza Red Pearl	schwarz	schwarz	schwarz
New Imola Orange Pearl	schwarz	schwarz	schwarz

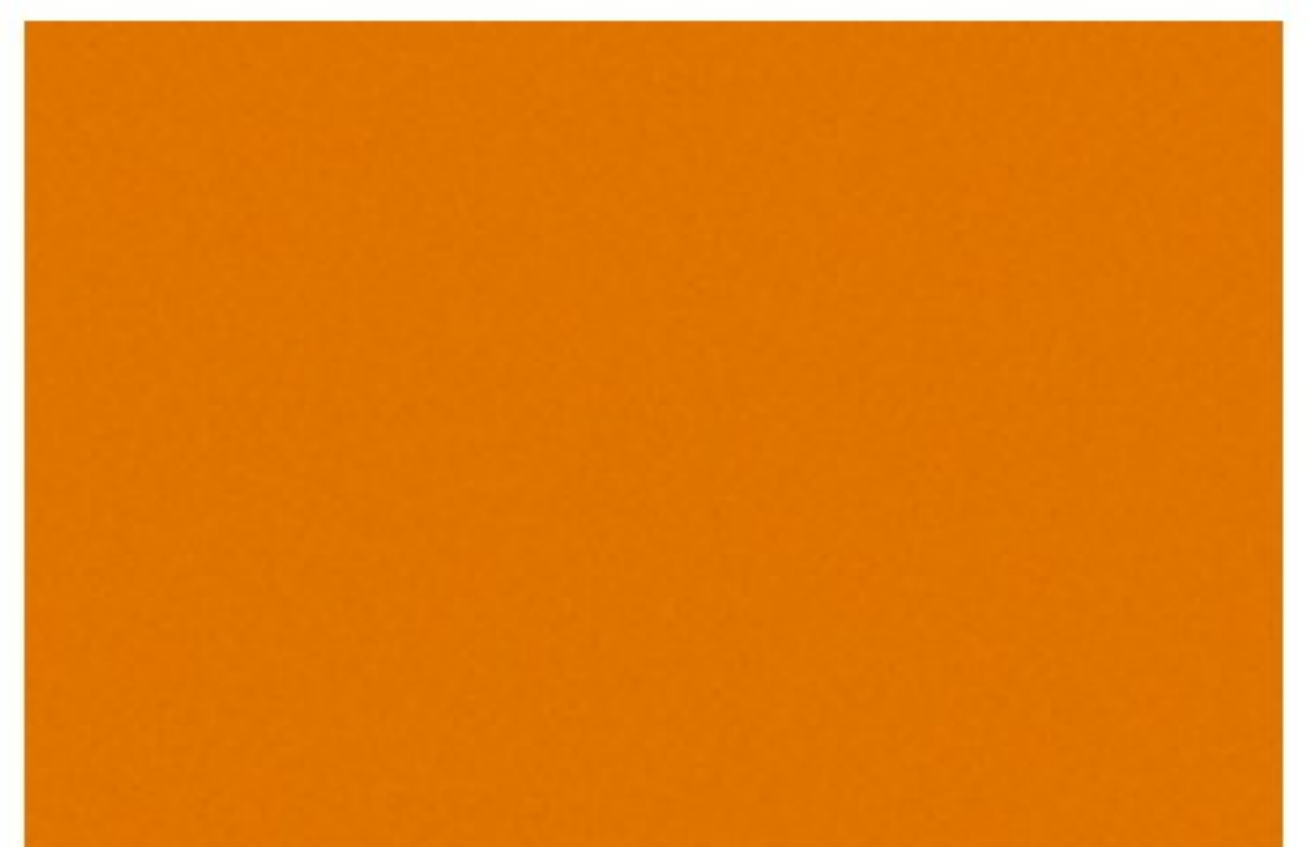
SONDERFARBEN (VIERSCHICHT-HANDLACKIERUNG)



Lime Green Metallic



Monza Red Pearl



New Imola Orange Pearl

Honda S2000 2.0i VTEC

Motor

Bauart

Hubraum	cm ³	1.997
Bohrung x Hub	mm	87 x 84
Verdichtungsverhältnis		11,0 : 1
Max. Leistung (80/1269/EWG)	kW (PS) bei min ⁻¹	177 (240)/8.300
Max. Drehmoment	Nm bei min ⁻¹	208/7.500
Kraftstoffeinspritzung		PGM-FI
Abgasreinigungssystem		3-Wege-Katalysator
Abgasnorm		EURO 3

Kraftstoffverbrauch

Kraftstoffart		Super Plus bleifrei (98 ROZ)
Verbrauch in Liter/100 km	(1999/100 EC) ¹	
Schaltgetriebe		
Städtisch	Liter	13,2
Außerstädtisch	Liter	7,9
Kombiniert	Liter	9,9
CO ₂ -Emission	g/km	235

Fahrleistungen

Schaltgetriebe		
Höchstgeschwindigkeit	km/h	240
Beschleunigung 0–100 km/h	s	6,2

Fahrwerk

Vorderachse	Double-Wishbone-Einzelradaufhängung mit doppelten Dreieckslenkern, Stabilisator
Hinterachse	Double-Wishbone-Einzelradaufhängung mit doppelten Dreieckslenkern, Stabilisator
Lenkung	Zahnstangenservolenkung (elektrisch)

Felge/Reifen

Felgen	Vorderachse:	17 x 7 JJ, Aluminiumräder
	Hinterachse:	17 x 8,5 JJ, Aluminiumräder
Reifen	Vorderachse:	215/45 R17 89W
	Hinterachse:	245/40 R17 92W

Bremsen

Bauart		Vierkanal-ABS
Bremsen, vorn	mm	Scheiben, Ø = 300, Dicke = 25 mm, innenbelüftet
Bremsen, hinten	mm	Scheiben, Ø = 282 mm, Dicke = 12 mm

Abmessungen

Länge	mm	4.135
Breite	mm	1.750
Höhe (ohne Antenne)	mm	1.270
Radstand	mm	2.400
Spur (vorne/hinten)	mm	1.470/1.510
Sitzplätze		2
Karosseriewendekreis	m	11,4
Lenkradumdrehungen (Anschl.-Anschl.)		2,63
Kofferraumvolumen nach VDA-Norm	Liter	143
Tankvolumen	Liter	50
Bodenfreiheit	mm	129,3

Gewichte

Schaltgetriebe		
Leergewicht ²	kg	1.270
Zulässiges Gesamtgewicht	kg	1.535
Zuladung	kg	265
Dachlast	kg	50 : 50

Antriebsart

Heckantrieb

Kraftübertragung

Schaltgetriebe	6-Gang-Schaltgetriebe
1. Gang	3.133
2. Gang	2.045
3. Gang	1.481
4. Gang	1.161
5. Gang	0.971
6. Gang	0.811
Rückwärtsgang	4.100
Achsübersetzung	2.800

Angaben über technische Daten, Lieferumfang, Aussehen und Maße der Fahrzeuge entsprechen den zum Zeitpunkt der Drucklegung vorhandenen Kenntnissen und beziehen sich auf die deutsche Spezifikation.

1) Die angegebenen Kraftstoffverbrauchswerte werden nach genormten Prüfverfahren ermittelt. Diese Verbrauchswerte bieten dem Kaufinteressenten eine Grundlage für den Verbrauch verschiedener Kraftfahrzeugtypen. Je nach Fahrweise, Straßen- und Verkehrsverhältnissen, Umwelteinflüssen und Fahrzeugzustand können sich in der Alltagspraxis Verbrauchswerte ergeben, die von den nach dieser Norm ermittelten Werten abweichen.

2) Angegeben ist das Minimalgewicht, das tatsächliche Leergewicht kann je nach Ausstattung auch höher sein. Leergewicht gemessen nach 92/21 EWG, d.h. einschließlich 75 kg für Fahrer und Gepäck.

Technik	
6-Gang-Schaltgetriebe	●
Double-Wishbone-Einzelradaufhängung	●
Querstabilisatoren an Vorder- und Hinterachse	●
Servolenkung, geschwindigkeitsabhängig (EPS)	●
Sperrdifferenzial mit begrenztem Schlupf (LSD)	●
Xenon-Hauptscheinwerfer mit automatischer Leuchtweitenregulierung	●
X-förmiger Karosserierahmen mit besonders steifem Mitteltunnel	●
Zentralverriegelung/fernbedienbar/inkl. Gepäckraum	●/●/●
Zweiflutige Auspuffanlage	●
Sicherheit	
3. Bremsleuchte	●
3-Punkt-Automatik-Sicherheitsgurt auf beiden Sitzplätzen	●
ABS	●
Airbag (Fahrer- und Beifahrerseite)	●
Audio-Diebstahlschutz	●
Auto-Alarmsystem mit Ultraschall-Innenraumüberwachung	●
Bremssystemwarnung	●
Cabrio-Überschlagschutzvorrichtung	●
Gurtstraffer vorn (pyrotechnisch)	●
Nebelschlussleuchte	●
Scheibenbremsen vorn (innenbelüftet)/hinten	●/●
Seitenaufprallschutz (stabile Querstreben, hochgezogene Seitenschweller)	●
Wegfahrsperrung mit Wechselcode	●
Innen	
Aluminium Pedale, gelocht	●
Aluminiumschaltknauf in Titan-Optik mit Ledereinsatz	●
Aschenbecher, vorn	●
Außenspiegel, elektrisch verstellbar/beheizbar	●/●
Drehzahlmesser, digital	●
Fensterheber, elektrisch bedienbar mit Auf-/Abwärtsautomatik (Fahrerseite)	●
Fernbedienung für Audio im Cockpit integriert	●
Innenraumbeleuchtung	●
Klimaanlage, manuell (FCKW-frei) mit Pollenfilter	●
Kofferraumbeleuchtung	●
Kraftstoffreserveleuchte	●
Lautsprecher (2) und Hochtöner (2) in den Türen	●
Lederausstattung (Sitze und Türinnenverkleidung)	●
Leder-Sportlenkrad	●
Leseleuchten für Fahrer/Beifahrer	●/●
Licht-an-Warnton	●
Make-up-Spiegel für Beifahrer	●
Mittelkonsole mit Armlehne und Ablagefach, abschließbar	●/●
Netztasche im Mitteltunnel auf der Beifahrerseite	●
Radio mit CD-Spieler	●
Sitzlehnentasche für Fahrer/Beifahrer	●/●
Sportsitze vorn, mit integrierten Kopfstützen	●
Staufach für Audiozubehör	●
Tankdeckel und Kofferraum, von innen entriegelbar	●
Tür-offen-Warnung	●
12-Volt-Steckdose im Mitteltunnel	●
Außen	
Außenspiegel in Wagenfarbe lackiert	●
Colorverglasung	●
Einstiegsschutzleisten	●
Glasheckscheibe, beheizbar	●
Leichtmetallfelgen 17"	●
Mikroantenne	●
Scheinwerferreinigungsanlage	●
Stoßfänger in Wagenfarbe lackiert	●
Türgriffe in Wagenfarbe lackiert	●
Soft-Top, elektrisch bedienbar	●
Windschott	●
Wisch-Wasch-Anlage mit Intervallschaltung	●
Zusatzausstattung	
Metallic-/Pearl-Lackierung (gemäß Farbangebot)	○
Aluminium-Hard-Top in Wagenfarbe	Z
CD-Wechsler	Z
Frontspoiler	Z
Gepäcknetz	Z
Heckspoiler	Z
Passformmatten	Z
Radsicherungsmuttern	Z
Seitenschweller-Ecken, hinten	Z
Zeltgarage	Z

● Serienausstattung ○ Option Z als Honda Originalzubehör erhältlich



4135 mm



1750 mm

1270 mm



1750 mm

1270 mm





Technik fürs **Leben.**

Honda – diese fünf Buchstaben lösen überall auf der Welt ganz bestimmte Emotionen aus. Es ist die Begeisterung dafür, Technik so nahe wie möglich am Menschen zu orientieren, die Honda groß gemacht hat. Nicht nur als Automobilbauer. Honda ist Weltmarktführer bei Motorrädern. Honda ist die Qualitätsmarke für Garten-, Industriegeräte, Schneefräsen und Bootsmotoren. Honda ist Vorreiter für menschenfreundliche Technik und hat schon so manchen Traum wahr gemacht. Einer davon heißt Asimo. Es ist der modernste humanoide Roboter der Welt. Wundern Sie sich nicht, wenn er Ihnen demnächst einmal begegnet. Mehr über die Welt von Honda im Internet unter www.honda.de. Besuchen Sie uns.



HONDA

Honda Automobile



HONDA

Honda Motorräder

HONDA

Honda Garten- und
Industriegeräte

HONDA
MARINE

Honda
Außenbordmotoren

Ihr Honda Automobil-Service.

Service ist für uns nicht ein Schlagwort, sondern eine Selbstverständlichkeit.

Er beginnt, sobald Sie das erste Mal zu Ihrem Honda Automobil-Partner kommen und hilft Ihnen bei allen Themen rund um Ihren Honda. Unsere wichtigsten Serviceleistungen hier einmal im Überblick.

- **Fundierte Verkaufsberatung.**

Egal, was Sie fragen wollen, fragen Sie es. Ihr Honda Partner wird Sie fair, umfassend und kompetent beraten.

- **Probefahrt jederzeit.**

Nichts überzeugt so sehr wie ein Honda live. Machen Sie eine Probefahrt. Testen Sie Ihren zukünftigen Honda auf Herz und Nieren.

- **Kostenlose Gebrauchtwagen-Wertermittlung.**

Natürlich helfen wir Ihnen mit Rat und Tat, Ihren „Gebrauchten“ zu einem seriös geschätzten, fairen Preis zu verkaufen.

- **Individuelle Finanzierung.**

Möchten Sie Ihr Fahrzeug finanzieren? Dann wird Ihnen die Honda Bank GmbH (www.hondabank.de) ein günstiges, auf Ihre Bedürfnisse zugeschnittenes Angebot machen.

- **Umfassende Garantie.**

Damit Sie an Ihrem Honda besonders lange Freude haben, beträgt die Frist der Honda Garantie 3 Jahre bei einer Fahrleistung von maximal 100.000 km (Lack-Garantie ohne Kilometerbegrenzung). Für den Korrosionsschutz besteht eine Garantiefrist von 6 Jahren ohne Kilometerbegrenzung. Über weitere Einzelheiten der Garantiebestimmungen informiert Sie gerne Ihr Honda Automobil-Partner.



Ihr Honda Vertragshändler

Art.-Nr. 2314122 Mj 04/01 Druck 12/2003

Sämtliche in diesem Prospekt enthaltenen Angaben entsprechen den zum Zeitpunkt der Drucklegung vorliegenden Informationen und dienen nur der Vorabinformation. Mögliche Farbabweichungen von Original-Fahrzeugfarben sind drucktechnisch bedingt. Die abgebildeten Produkte entsprechen dem Angebot für die Bundesrepublik Deutschland. Änderungen von technischen Spezifikationen und des Ausstattungsumfanges vorbehalten. Bitte besprechen Sie beim Fahrzeugkauf alle Details mit Ihrem Honda Vertragshändler.

Honda Motor Europe (North) GmbH

Kundenzentrale · Postfach 20 02 22 · 63077 Offenbach · Germany

Tel.: 0 18 05/20 20 90 (0,12 €/Min.) · www.honda.de